

СЕРДЕЧНО-СОСУДИСТАЯ СИСТЕМА И АЛКОГОЛЬ

Спиртные напитки провоцируют разрушение кровяных клеток – эритроцитов. Это вызывает деформацию красных телец, при этом они из легких не переносят необходимый объем кислорода к другим тканям. Кроме того, нарушается регуляция сахара, что вызывает необратимые последствия: неправильную работу мозга, сахарный диабет, проблемы с сосудами. Влияние алкоголя на сердечно-сосудистую систему человека имеет негативные последствия. Об этом могут свидетельствовать такие заболевания: высокое артериальное давление; атеросклероз; аритмия; ишемическое заболевание сердца.

Многим известно, что алкоголь — это вред для всего организма и психики человека. Вред от алкоголя начинается с нарушений памяти и заканчивается тяжелыми заболеваниями, которые могут не поддаваться лечению, а в некоторых случаях привести к летальному исходу.

Принимать алкогольные напитки — вредно, независимо от частоты принятия и возраста. Положительное влияние невероятно мизерно по сравнению с тем, какой вред наносят организму человека напитки, содержащие этанол (этиловый спирт). Особенно заметно негативное влияние алкоголя в молодом возрасте, когда от употребления спиртного искажается внутренняя картина мира на всю жизнь.



Влияние алкоголя на организм.

РАБЫ АЛКОГОЛЬНОЙ ЗАВИСИМОСТИ!!!

ОСТАНОВИСЬ!!!!

ЖИЗНЬ ОДНА!!!

ГБУЗ РА «АДЫГЕЙСКИЙ
РЕСПУБЛИКАНСКИЙ ЦЕНТР
МЕДИЦИНСКОЙ ПРОФИЛАКТИКИ»
8(8772)52-36-36

Влияние алкоголя на сердечно – сосудистую систему



- Ослабляют сокращения сердечной мышцы.
- Развивается сердечная недостаточность.
- Одышка.
- Ухудшается снабжение организма кровью



ВЛИЯНИЕ АЛКОГОЛЯ НА ОРГАНИЗМ.

Спиртные напитки провоцируют разрушение кровяных клеток – эритроцитов. Это вызывает деформацию красных телец, при этом они из легких не переносят необходимый объем кислорода к другим тканям. Кроме того, нарушается регуляция сахара, что вызывает необратимые последствия: неправильную работу мозга, сахарный диабет, проблемы с сосудами. Влияние алкоголя на сердечно-сосудистую систему человека имеет негативные последствия.

Как алкоголь действует на мозг

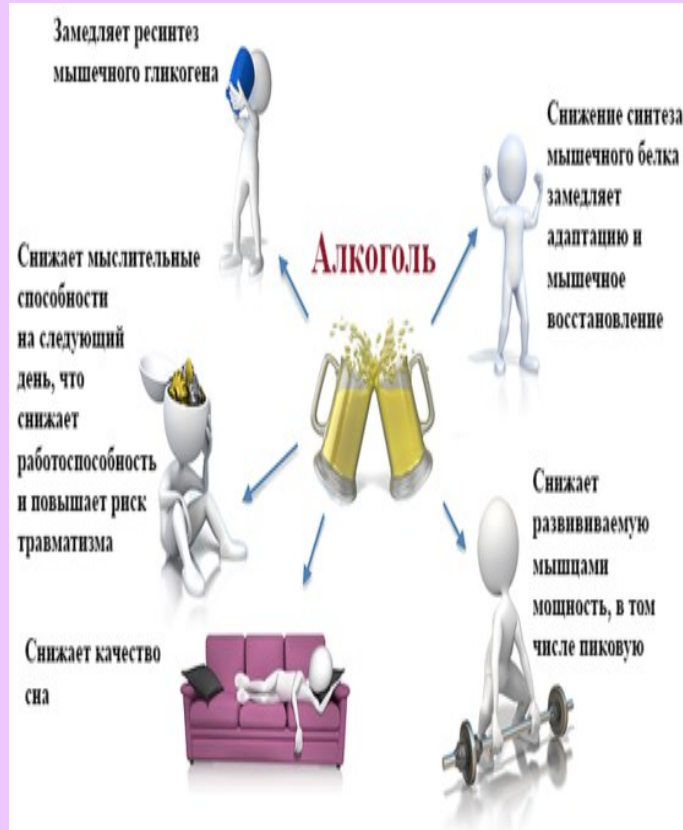
Алкоголь токсичен для ткани мозга, поэтому часто может наблюдаться состояние опьянения после распития крепких напитков. Спиртное способно спровоцировать разрушение, онемечение и отмирание коры головного мозга. Негативные последствия того, как алкоголь действует на мозг: нарушаются эндокринные функции; поражаются мозговые центры, которые регулируют сосудистый тонус; изменяется реакция вегетативного происхождения; возникают проблемы с психикой, памятью, умственным развитием.

ВЛИЯНИЕ АЛКОГОЛЯ НА МОЗГ

1. В начале алкоголь влияет на переднюю часть мозга, нарушая координацию движений и способность принимать решения.
2. После алкоголь оказывает влияние на среднюю часть мозга, человек теряет контроль над эмоциями.
3. В итоге, алкоголь поражает ствол мозга, затрагивая сердце, аппетит и сознание, опасная ситуация с высокой возможностью летального исхода.



Влияние на кожу и состояние мышц



Спиртные напитки оказывают пагубное воздействие на клетки органов пищеварения, разрушая их, вызывая ожог, в результате приводя к омертвлению тканей. При этом поджелудочная железа атрофируется, а клетки, продуцирующие инсулин, погибают.

Влияние алкоголя на печень.

Учитывая, что 95% всего поступающего в организм алкоголя обезвреживается в печени, ясно, что этот орган страдает от алкоголя больше всего: возникает воспалительный процесс (гепатит), а затем и рубцовое перерождение (цирроз). Цирроз печени неизбежно приводит к смерти человека.